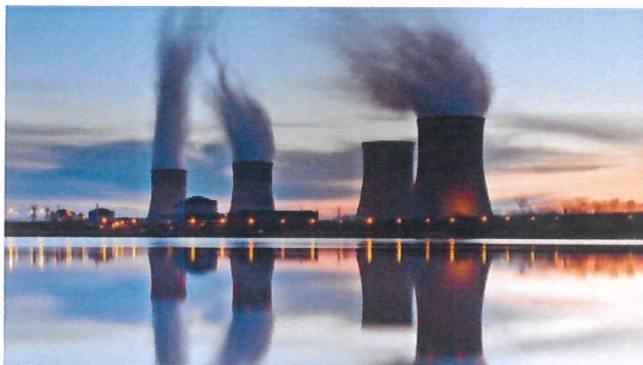




## Production

Les unités de production n°1, 3 et 4 sont en fonctionnement et alimentent le réseau électrique national.

L'unité de production n°2 est en arrêt programmé pour maintenance et contrôles approfondis depuis le 3 avril 2020.



## L'info en plus

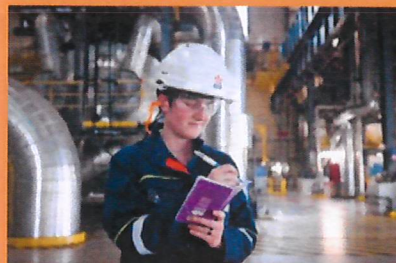
Avec ses 4 unités de 1300 MW chacune, la centrale nucléaire de Cattenom produit en moyenne 30 TWh par an, ce qui représente 8 % de la production nucléaire française et couvre environ 65% des besoins du Grand-Est.

## Sécurité

Mercredi 12 août après-midi, la centrale de Cattenom a fait appel aux sapeurs-pompiers pour prendre en charge deux salariés de la société de gardiennage victimes de morsures d'un chien de garde. Ils ont été évacués à l'hôpital Bel Air pour la suite de la prise en charge. Ils ont rejoint leur domicile le soir même.

## Le saviez-vous ?

La centrale de Cattenom constitue un employeur de premier plan pour le territoire mosellan.



Quotidiennement, ce sont plus de 2000 hommes et femmes qui œuvrent à la production en toute sûreté d'une électricité compétitive et faiblement émettrice de CO<sub>2</sub>.

Au total, la centrale génère en moyenne 1 610 emplois directs, 920 emplois indirects et 1 220 emplois induits soit un total de 3 750 emplois impactant près de 10 500 personnes.



EDF SA  
22-30 avenue de WAGRAM  
75382 Paris cedex 08 - France  
Capital de 1 525 484 813 euros  
562 081 317 R.C.S. Paris

www.edf.com

Direction Production Ingénierie  
CNPE de Cattenom

Mission Communication  
B.P. 41  
57570 CATTENOM

Internet: [edf.fr/cattenom](http://edf.fr/cattenom)  
Courriel électronique: [com-cattenom@edf.fr](mailto:com-cattenom@edf.fr)  
Numéro vert gratuit :

**N° Vert 0 800 10 09 08**



• Directeur de la publication : Thierry Rosso  
• Rédacteur en chef : Corine Dupont  
• Réalisation : Mission Communication  
• Crédit photos : CNPE de Cattenom

Pour plus de renseignements :  
Centre d'Information du Public  
03 82 51 70 41