



HEBDO

ECLAIRAGE

Chaque semaine, l'actualité du Centre Nucléaire de Production d'Electricité de Cattenom

Du 26 septembre au 2 octobre 2020

Production

L'unité de production n° 4 est en arrêt programmé pour maintenance depuis le 5 septembre 2020 pour rechargement du combustible ainsi que des activités de maintenance et de contrôles.

Les unités de production n°1, n°2 et n°3 sont en fonctionnement et alimentent le réseau électrique.



Evènements significatifs

Le 1^{er} octobre 2020, la centrale de Cattenom a déclaré à l'Autorité de Sûreté Nucléaire un évènement significatif radioprotection de niveau 0 sur l'échelle INES qui compte 7 échelons. Cette déclaration fait suite à un écart dans la mesure de radioactivité au niveau d'un puisard. La mesure réelle constatée par les détecteurs individuels était différente de celle envisagée. Cet évènement n'a pas engendré de conséquence sur la santé des deux intervenants concernés.

Par ailleurs, un évènement significatif sûreté dit « générique », c'est-à-dire commun à plusieurs centrales, a été déclaré pour les sites de production du palier 1300 MW au niveau national.

Lors de l'arrêt de l'unité de production n°4 de la centrale de Cattenom pour visite partielle en 2019, des anomalies de fixations ont été détectées sur des câbles associés à des voyants fixés sur des portes d'armoires électriques. Des contrôles ont été effectués sur l'ensemble des réacteurs de Cattenom et les écarts ont été traités. Conformément aux procédures d'EDF, les contrôles ont été étendus sur l'ensemble des centrales du palier 1300 MW, où les mêmes constats ont été faits sur quelques armoires électriques. A la suite de cette instruction, une remise en conformité de l'ensemble des armoires concernées a été réalisée.

Cet évènement n'a eu aucun impact sur la sûreté des installations.

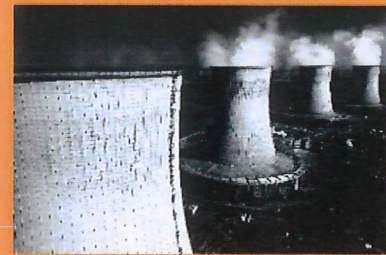
EDF a déclaré à l'Autorité de sûreté nucléaire, le 28 septembre 2020, un évènement significatif générique au niveau 0 de l'échelle INES pour l'ensemble du palier 1300 MW à l'exception du réacteur n°3 de Cattenom sur lequel aucune anomalie n'a été constatée.

Le saviez-vous ?

EDF a fait le choix de confier à des entreprises extérieures une grande partie des opérations de maintenance de ses centrales. Ces entreprises sont aujourd'hui des partenaires et acteurs incontournables de la maintenance des centrales nucléaires d'EDF sur l'ensemble des territoires.

Le nucléaire est ainsi la troisième filière industrielle en France, après l'aéronautique et l'automobile avec près de 220 000 emplois directs et indirects.

Du côté de Cattenom, 3750 personnes sont concernées par un emploi direct, indirect ou induit faisant du CNPE, un acteur majeur dans le Grand Est.



La centrale en quelques chiffres :

1352 salariés EDF et 795 prestataires permanents

600 à 3500 salariés d'entreprises extérieures sur les arrêts pour maintenance

25 % des travaux de maintenance confiés aux entreprises locales et régionales

50 entreprises implantées sur le site ou à Cattenom-Husange



EDF SA
22-30 avenue de WAGRAM
75332 Paris cedex 08 - France
Capital de 1 525 484 813 euros
562 051 317 R.C.S. Paris
www.edf.com

Direction Production Ingénierie
CNPE de Cattenom
Mission Communication
B.P. 41
57570 CATTENOM

Internet : edf.fr/cattenom
Courriel électronique : com-cattenom@edf.fr
Numéro vert gratuit :
 0 800 10 09 08



• Directeur de la publication : Thierry Rosso
• Rédacteur en chef : Constance Dupont
• Rédaction : Mission Communication
• Crédit photos : CNPE de Cattenom

Pour plus de renseignements :
Centre d'Information du Public :
03 82 51 70 41